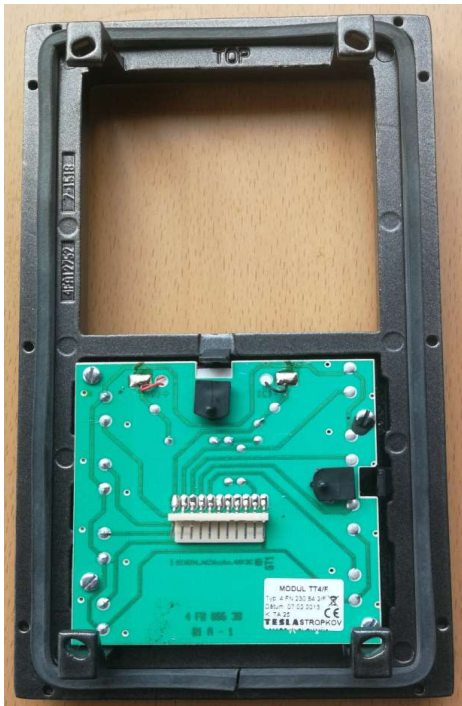
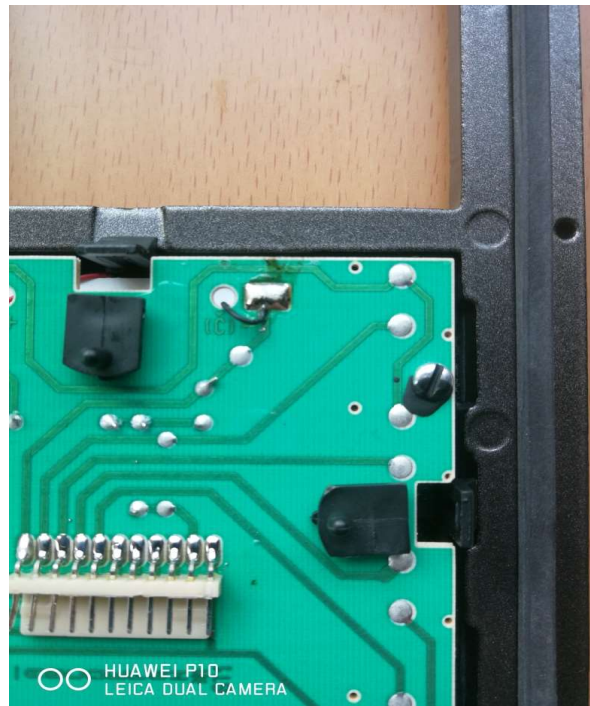


KARAT kapukészülékek moduljainak kiemelése, és névcimke csere.

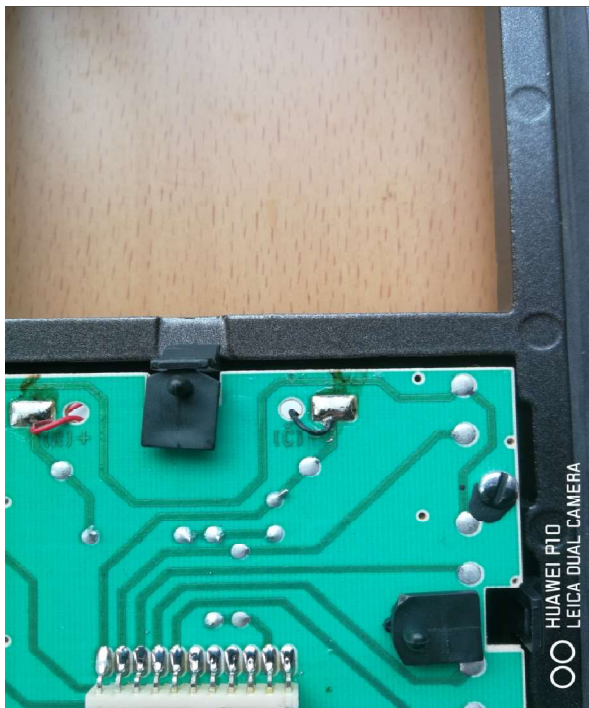


1. Hátlónézet, erősítőmodul eltávolítva.



2. Közelkép nyitott rögzítő pecekkel.

A két rögzítő pecek nyitott állapotban van. Fölről benyúlva a rögzítő éket lefelé kell nyomni, majd magunk felé húzva a modul kivehető a modultartó keretből.



3. A felső rögzítő pecek zárva van.

A rögzítő pecken lévő kis fülecskénél fogva jobbra vagy balra 90 fokot elforgatjuk a pecket. Ekkor a modul az 1. pontban leírtak szerint kivehető.



4. A kiemelt modul névcimke cseréje

A modul lefelé néző élén a papírt rögzítő kart megemeljük, és a papír segédeszközzel (körömcspesz, stb.) kivehető.

A KARAT névsablonok a Letöltéseknél található.

Megjegyzés:

A modulok a rögzítő pecek elforgatása nélkül is stabilan megállnak a modultartó keretben.

Keskenyebb lapos csavarhúzóval ki lehet ugyan "operálni", de ez nem jellemző, külleme elriasztja a vandálokat.

Az elfordíthatatlan rögzítő pecek előnye, hogy elveszett nyitó kulcs esetén is hozzáférhető lesz, kivéve az erősítőt!